



MS MENTORING

*Formación personalizada en
Esclerosis Múltiple*

La unidad de Neuroinmunología del Departamento de Neurociencias del Hospital Alemán, junto con especialistas invitados pertenecientes al Centro Universitario de Esclerosis Múltiple del Hospital Ramos Mejía, desarrollan una propuesta innovadora con un curso intensivo personalizado online, con grupos reducidos de alumnos, acompañados por un mentor especialista en Esclerosis Múltiple.

Clases interactivas por plataforma virtual
Discusión en foros con frecuencia diaria
Exámenes parciales y final
Otorga puntos de la
Sociedad Neurológica Argentina para
reválida del título de especialista

Inscripción por mail
y orden de mérito
Becas disponibles
Cupos limitados

Destinado a
Residentes Avanzados
de Neurología
y Neurologos Jóvenes

DURACIÓN 12 SEMANAS
INICIO 22 DE JUNIO DE 2021
INFORMES E INSCRIPCIÓN
INFO@EMACADEMIA.COM

AUSPICIAN



SPONSOR ORO



NOVARTIS

SPONSOR PLATA

MERCK

SPONSOR PLATA

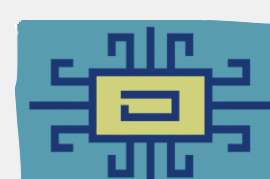
Avalado por



HOSPITAL ACREDITADO
JOINT COMMISSION
INTERNATIONAL



Sociedad Neurológica Argentina
Filial de la Federación Mundial de Neurología



LACTRIMS
LATIN AMERICAN COMMITTEE FOR TREATMENT
AND RESEARCH IN MULTIPLE SCLEROSIS